

Gouvernement d'entreprise - Comité Stratégique

Jean-Claude Pick

Président et fondateur de Cofinance Group



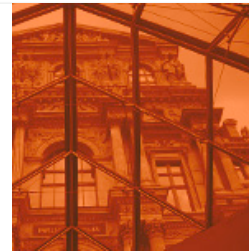
Jean-Claude Pick, né en 1930, est le Président fondateur de Cofinance Group SA au Luxembourg et de sa filiale française Cofinance SAS. Il est également Président Directeur Général et fondateur de Cofinance, Inc., filiale américaine de Cofinance Group SA.

Jean-Claude Pick est diplômé de l'École des Mines, l'une des meilleures écoles d'ingénieurs en France. Au cours des 20 ans qui ont suivi l'obtention de son diplôme, il a occupé un poste au sein du groupe d'experts-conseils de la banque Paribas pour être promu au poste de Directeur International, conseillant les clients dans les affaires de gestion et d'urbanisme. Parmi ses clients figuraient notamment la Banque Mondiale, les Nations Unies, la ville de Paris et la ville de Jérusalem.

En 1973, Jean-Claude Pick a constitué un groupe privé de consultants, prenant ainsi pied dans le placement et l'aménagement immobiliers. Il a ensuite fondé Cofinance SAS à Paris, et renforcé ses participations dans des hôtels, des immeubles de bureaux, des centres commerciaux, des maisons de retraite ainsi que dans une société de services liés à l'immobilier. C'est en 1983, dans le cadre d'une stratégie de diversification mondiale, que Jean-Claude Pick a commencé à investir aux États-Unis par le biais de Cofinance Inc. La stratégie d'entreprise de Cofinance Inc. a évolué vers une approche entrepreneuriale d'investissement immobilier, centrée sur le repérage et l'acquisition de biens correctement implantés, mais touchés par des facteurs de risques, puis sur la définition et la mise en œuvre d'un plan ciblé en vue de la résolution de ces facteurs. Cofinance SAS et Cofinance Inc. ont participé à des projets d'une valeur totale supérieure à 2 milliards de dollars.

C'est en 2006 que Jean-Claude Pick a constitué Cofinance Group SA qui détient des participations dans Cofinance SAS et Cofinance Inc., dans le cadre d'une initiative visant à établir la marque Cofinance sur un plan mondial et à conquérir de nouveaux marchés.

[Télécharger le document PDF](#)



[Comité de Direction](#)
[Comité d'Investissement](#)
[Comité Stratégique](#)



[Jean-Claude Pick](#)



[James J. Maurer](#)



[Serge M. Khavessian](#)



[Jean-Michel Pelouard](#)



[Jean-Paul Noury](#)



[Vincent Gleyze](#)



[Serge Krancencblum](#)



[John Mills](#)



[Olivier Pick](#)



[Jean-Claude Schreder](#)